



TZ GROUP

Инструкция по настройке и ИСПОЛЬЗОВАНИЮ.

Для принтеров:

Vell EOS2, Vell EOS3

Nmark D-420, Nmark D-430

1. Установка ПО

Перейдя по ссылке <https://tze1.ru/service/> Необходимо скачать и установить:

1. Драйвер для Vell EOS2/EOS3
2. Приложение для печати PutyPrint

The screenshot shows the 'Сервис и поддержка' (Service and support) page on the TZE GROUP website. The page is organized into several sections:

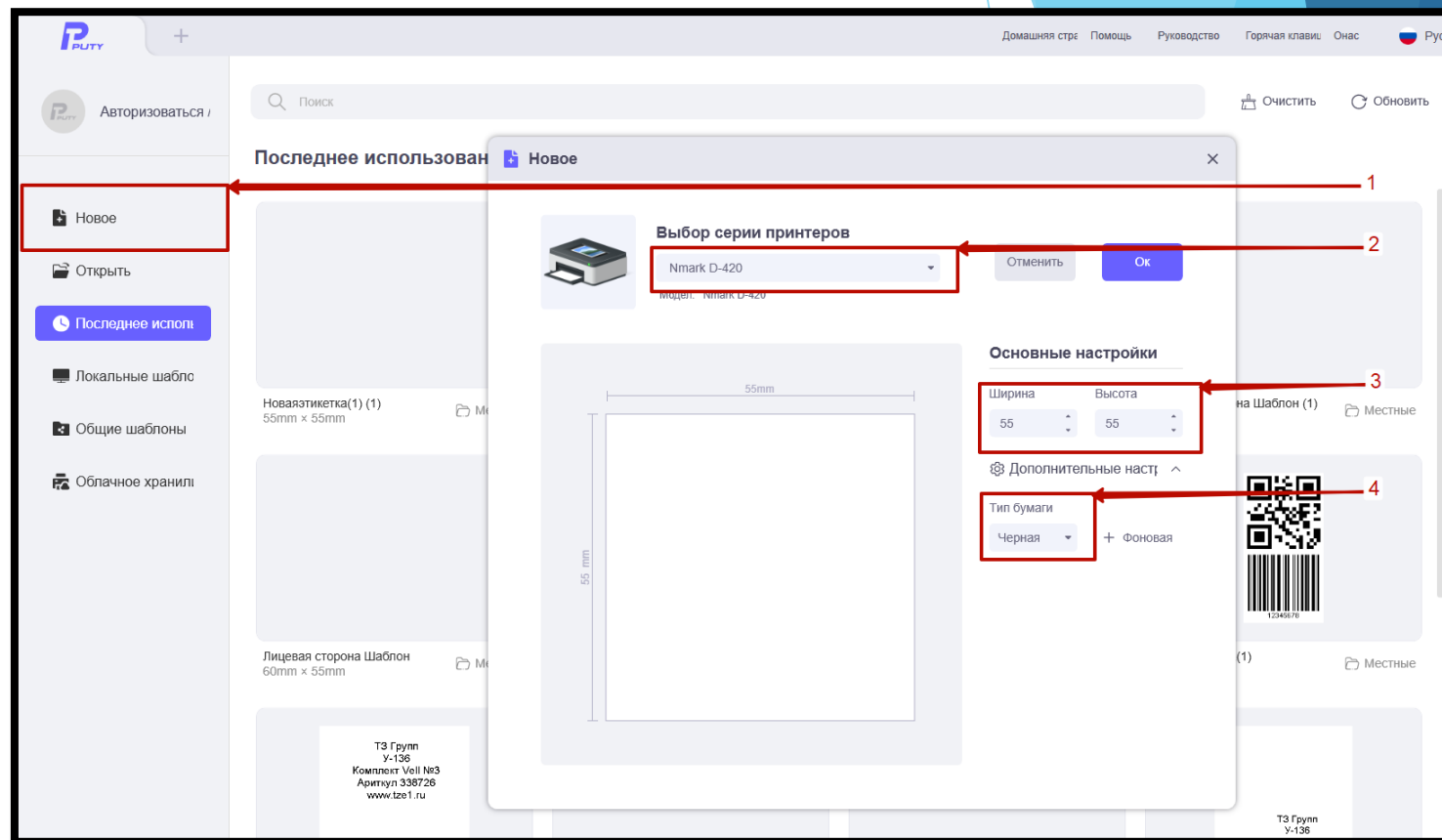
- ПО для принтеров Puty**: Contains three download buttons for 'ПО для P990 и PT1010', 'Android', and 'App Store (IOS)'. A red arrow points from the text 'Приложение для печати' to the 'App Store (IOS)' button.
- Расходные материалы**: Contains three buttons for 'Puty PT-100ECH', 'Puty PT-100E', and 'PT-50DC, PT-51DC'. A red arrow points from the text 'Драйвера' to the 'PT-50DC, PT-51DC' button.
- Программа для редактирования**: Contains two buttons for 'PutyPrint EOS2/EOS3' and 'NiceLabel для EOS2/EO S3'. A red arrow points from the text 'Приложение для печати' to the 'PutyPrint EOS2/EOS3' button.
- Драйверы для Windows**: Contains two buttons for 'EOS 2 Vell EOS2/EOS3' and 'PT-50DC, PT-51DC'. A red arrow points from the text 'Драйвера' to the 'EOS 2 Vell EOS2/EOS3' button.

Red annotations include a box around the 'PutyPrint EOS2/EOS3' button and another box around the 'EOS 2 Vell EOS2/EOS3' button. Red arrows point from the text 'Приложение для печати' to the 'PutyPrint EOS2/EOS3' button and from the text 'Драйвера' to the 'EOS 2 Vell EOS2/EOS3' button.

2. Подготовка к печати

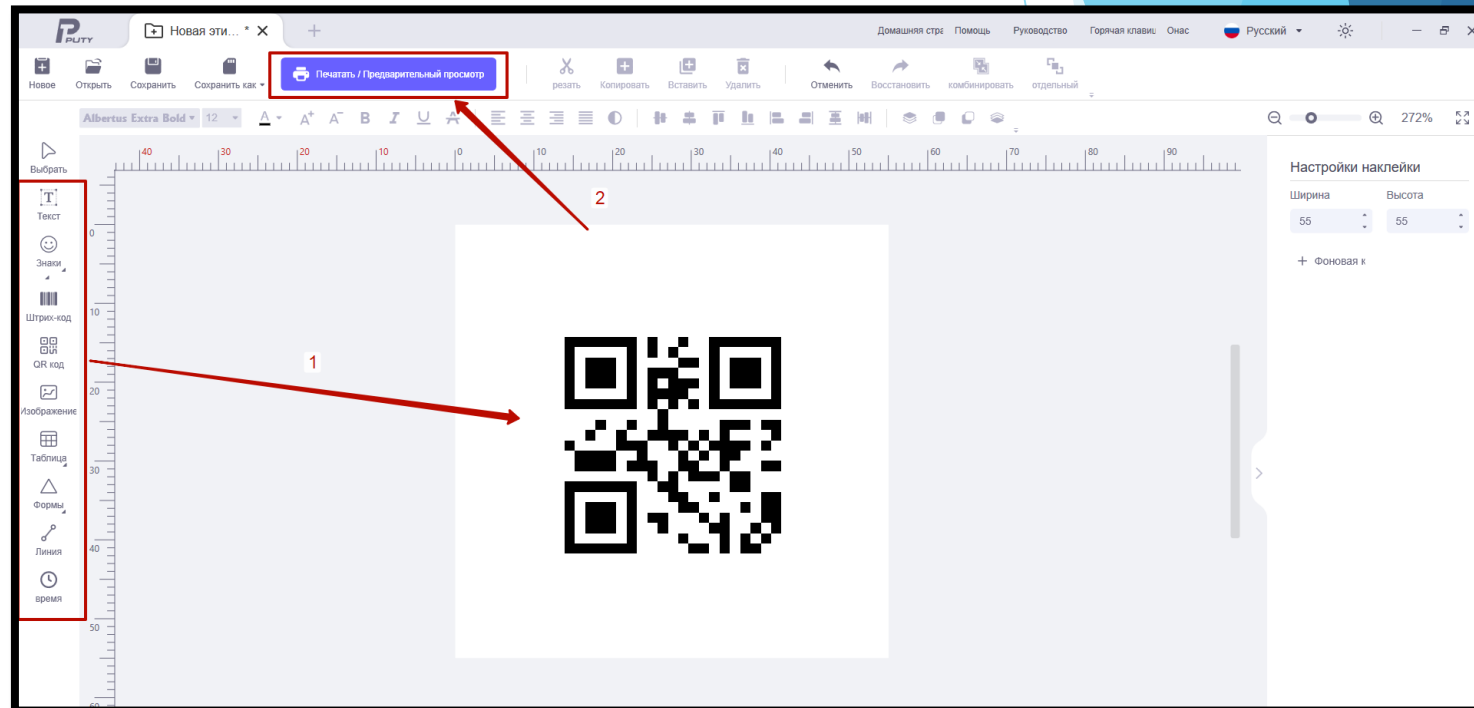
Открываем приложение PutyPrint.

1. Создаем новый шаблон, выбирая «Новое»
2. Выбираем принтер, драйвер которого ранее был установлен.
3. Выбираем габариты бирки. Для бирок У-134, У-135, У-136 выбираем ширину - 55мм, высоту - 55мм.
4. Тип бумаги ставим «Черная». Для того, чтобы принтер ориентировался по черным меткам.



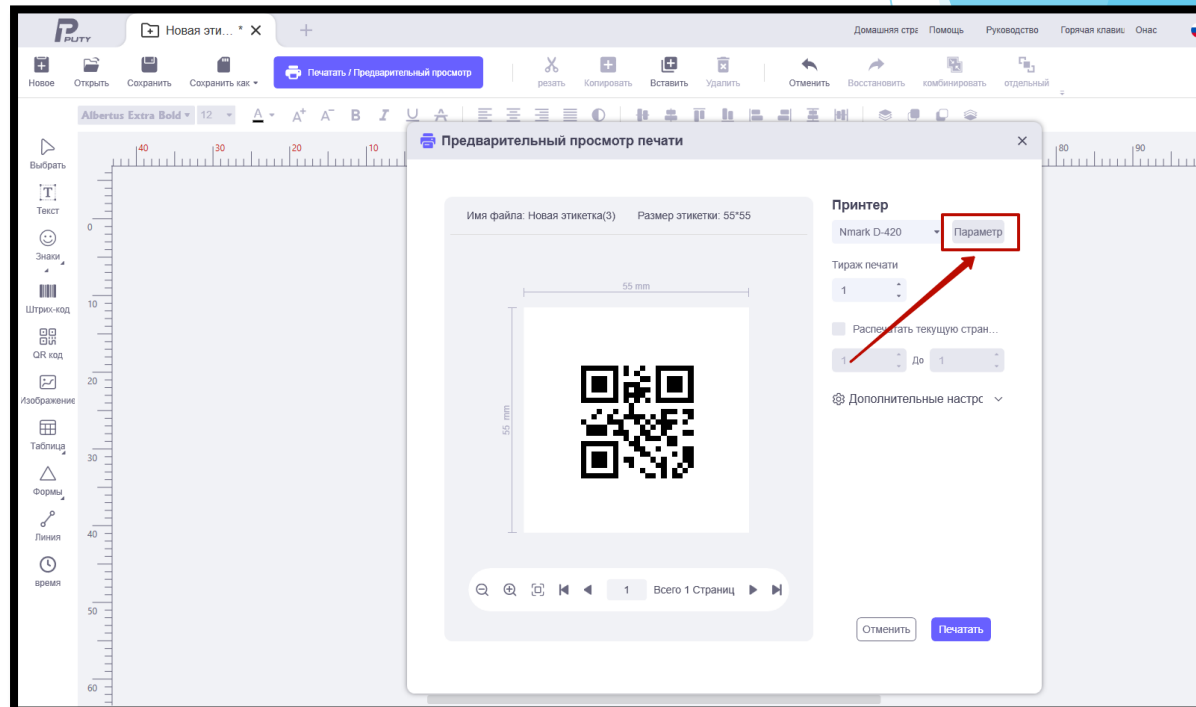
3. Редактирование шаблона

1. В появившемся поле редактирования шаблона, можно использовать текст, значки, QR и Штрих-код, изображение, таблицу и пр. Так же есть возможность выгрузить данные из Excel.
2. После окончания заполнения бирки, нажимаем «**Печать / Предварительный просмотр**»



4. Редактирование шаблона

На странице предварительного просмотра печати, заходим в «Параметры» принтера.



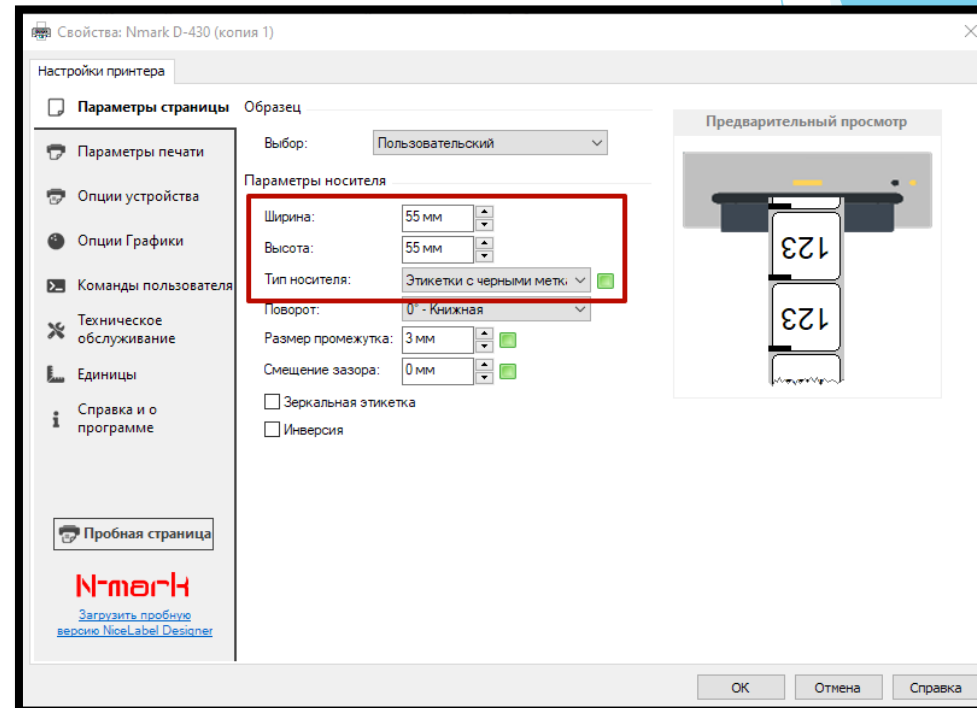
5. Параметры печати

На странице настройки принтера, необходимо выбрать 3 параметра:

1. Ширина - 55мм
2. Высота - 55мм
3. Тип носителя - Этикетки с черными метками.

Нажимаем «Ок». И печатаем бирки.

*Внимание, в случае, если при следующей печати, Ширина и Высота изменились на небольшое значение, например, на 54,9мм / 55,1мм, то это **ничего страшного***



6. Положение бирок

Перед печатью необходимо убедиться в правильном положении бирок, чтобы печать с самой первой бирки была в центре.

Исходное положение должно быть как показано на фото. Верхнее отверстие бирки должно находиться внутри резака (если в модели модуль резака не предусмотрен, то бирка должна полностью показаться из принтера).

Добиться правильно положения можно при помощи кнопки «Feed» на принтере. Нажмите ее 1-3 раза, пока принтер не выровняет положение.

